

امید

شرکت توسعه و عمران امید

(سهامی عام)

اردیبهشت ۱۴۰۲ - تحلیل شرکت توسعه و عمران امید (سهامی عام)

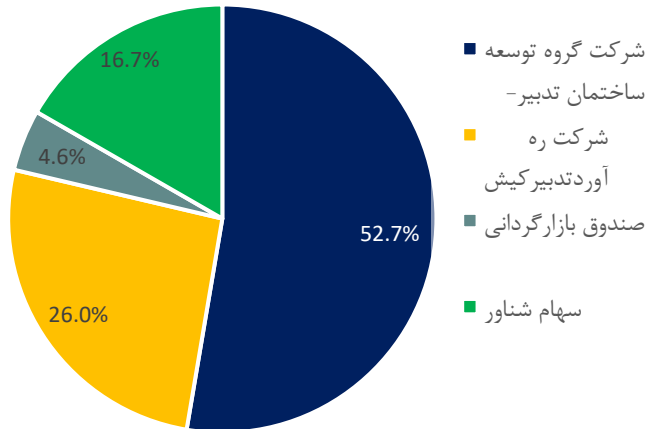


واحد سرمایه‌گذاری و مدیریت دارایی
شرکت سرمایه‌گذاری مدبران اقتصاد

بازدهی تجمعی



سهام داران



شرکت توسعه و عمران امید در تاریخ ۱۳۷۷/۱۱/۳ به صورت شرکت سهامی خاص تأسیس و در تاریخ ۱۳۷۷/۱۲/۴ تحت شماره ۱۴۸۳۶۰ و شناسه ملی ۱۰۱۰۱۹۱۲۳۳۰ ادر اداره ثبت شرکتها و مالکیت صنعتی تهران به ثبت رسیده است. این شرکت طی صورت جلسه مجمع عمومی فوق العاده مورخ ۱۳۹۹/۰۴/۲۹ از سهامی خاص به سهامی عام تبدیل گردید و در تاریخ ۱۳۹۹/۰۶/۱۹ در بورس اوراق بهادار با نماد "ثامید" عرضه عموم گردید. شرکت در زمینه پروژه های عمرانی ساختمانی شامل مشارکتی، پیمانکاری و پیمان فعالیت می کند.

خلاصه مدیریتی

۳۰ اردیبهشت ۱۴۰۲
تمام ارقام به میلیون ریال

| | |
|------------------------------------|-------------|
| ارزش بازار - میلیون ریال | ۱۰۱,۰۴۱,۹۳۷ |
| سرمایه | ۳۵,۳۱۷,۰۰۰ |
| قیمت هر سهم | ۲,۸۶۱ |
| NAV برآوردی | ۳۴۸,۰۴۰,۶۹۸ |
| P/NAV | ۲۹.۰٪ |
| سود پیش بینی شده منتهی به آذر ۱۴۰۲ | ۸۰۶ ریال |
| P/E | ۳.۶ |

دارایی ها - زمین نگهداری شده برای ساخت املاک

شرکت ساختمانی امید در ۸ استان تهران، هرمزگان (کیش)، تبریز، خراسان اهواز، مازندران، البرز اصفهان دارای زمین نگهداری شده برای ساخت املاک می باشد که به شرح جدول ذیل آماده است.

- متراژ کلی زمین های شرکت ۴۰۲،۲۹۸ متر مربع می باشد و بخش اصلی این زمین ها در کیش و تهران است.
- به طور میانگین ارزش دفتری هر مترمربع زمین شرکت ۱۰۵ میلیون ریال می باشد

| منطقه | متراژ کل | ارزش دفتری - میلیون ریال | ارزش دفتری هر متر مربع - میلیون ریال |
|--------------|----------------|--------------------------|--------------------------------------|
| تهران | ۱۴۳,۶۹۹ | ۱۸,۵۵۶,۷۲۶ | ۱۲۹ |
| کیش | ۲۰۶,۰۱۰ | ۱۶,۵۵۹,۴۳۵ | ۸۰ |
| خراسان | ۱۵,۱۴۴ | ۳,۹۷۰,۶۷۵ | ۲۶۲ |
| تبریز | ۲۷,۳۵۶ | ۱,۳۵۳,۳۳۱ | ۴۹ |
| اصفهان | ۱,۶۸۱ | ۸۶۰,۰۰۰ | ۵۱۲ |
| اهواز | ۶,۶۷۶ | ۴۹۸,۶۷۴ | ۷۵ |
| کرج | ۱,۷۳۲ | ۳۰۲,۶۴۵ | ۱۷۵ |
| مجموع | ۴۰۲,۲۹۸ | ۴۲,۱۰۱,۴۸۶ | ۱۰۵ |

دارایی ها - زمین نگهداری شده برای ساخت املاک (تهران)

در جدول روبرو لیست زمین های تهران به تفکیک ارائه شده است که از جمله مهم ترین زمین نگهداری شده برای ساخت املاک به موارد زیر می توان اشاره نمود:

1. ملک ۱۲,۵۰۰ متر مربعی شهرک غرب خیابان خوردین
2. ملک ۱,۰۷۸ متر مربعی فرمانیه لواسانی
3. ملک ۴,۰۹۳ متر مربعی میدان ونک
4. ملک ۵,۰۰۰ متری تیرازه
5. ملک ۴۶,۰۰۰ متری باغ شعبانی
6. زمین های سوهانک
7. ملک سعادت آباد صراف ها
8. پروژه زمین خیابان قزوین

اغلب زمین های شرکت با بهای تمام شده پایین در سنوات گذشته خریداری شده است و قیمت روز این زمین ها نسبت به بهای تمام شده شرکت رشد با اهمیتی داشته اند.

۱۳ میلیون تومان

میانگین ارزش دفتری هر متر مربع زمین شرکت در تهران

۱,۸۵۶ میلیارد تومان

ارزش دفتری زمین های شرکت در تهران

| ارزش دفتری به ازای هر متر مربع | ارزش دفتری | متر اژ کل | نام دارایی |
|--------------------------------|-------------------|----------------|--|
| ۱,۹۴۸ | ۲,۱۳۷,۹۸۵ | ۴۶,۲۰۸ | تهران باغ شعبانی |
| ۳۷۲ | ۲,۱۰۰,۰۰۰ | ۱,۰۷۸ | ملک لواسانی فرمانیه |
| ۵۹۶ | ۱,۹۳۱,۱۲۹ | ۶,۰۶۷ | مازندران سلمان شهر |
| ۱۷ | ۱,۶۹۵,۲۳۹ | ۴,۰۹۳ | تهران ملک گرمسار میدان ونک |
| ۴۶ | ۱,۶۸۶,۵۸۷ | ۱۲,۵۰۰ | تهران شهرک غرب خ خوردین |
| ۷۹ | ۱,۶۸۶,۴۴۲ | ۵,۰۰۷ | تهران تیرازه بزرگراه اشرفی |
| ۴۱۴ | ۵۵۵,۳۹۹ | ۹,۰۹۹ | تهران خرازی خیابان مظفر ضلع جنوبی شهرک باقری |
| ۴۴۳ | ۴۹۴,۰۷۹ | ۶,۲۴۹ | تهران پروژه زمین خیابان قزوین |
| ۱۵ | ۴۸۶,۰۰۰ | ۴۴۲ | ملک ستارخان رز |
| ۱,۰۰۰ | ۴۵۱,۵۲۰ | ۹۲۵ | تهران سعادت آباد صراف ها |
| ۷۶ | ۴۱۶,۹۰۲ | ۴,۰۰۰ | تهران ماهان بزرگراه محمد علی جناح |
| ۶۱ | ۳۸۶,۴۱۰ | ۳,۵۰۰ | تهران آیت الله کاشانی مهتاب ۶ |
| ۳۶۸ | ۳۷۶,۰۶۱ | ۱,۰۲۲ | تهران نیاوران جنب مرکز تجاری نارون |
| ۱۹۵ | ۳۶۷,۱۶۶ | ۴۰۳ | پروژه زمین تهران ، جنت آباد جنوبی ۳۵ متری لاله ۱۲ متری وحدت |
| ۱۹۵ | ۳۲۰,۰۰۰ | ۳۲۰ | زمین بلوار فردوس شرق کرباسیان |
| ۹۱۱ | ۳۱۷,۷۱۵ | ۱,۱۲۱ | تهران تورج |
| ۴۵ | ۳۱۰,۱۱۵ | ۷۰۰ | تهران آزاد شهر |
| ۱۰۴ | ۳۰۱,۴۶۸ | ۵,۰۰۰ | تهران ملک پونک بلوار عدل |
| ۶۰ | ۳۰۰,۰۹۹ | ۱,۰۰۰ | پروژه زمین تهران بلوار فردوس ۱۹ مرکزی پارک ارکید |
| ۱۱۰ | ۲۸۶,۰۸۸ | ۹۸۷ | تهران ملک خیابان پورایتهاج |
| ۳۵۷ | ۲۱۴,۷۰۸ | ۹۰۹ | تهران هفت تیر |
| ۳۳۷ | ۲۱۰,۲۱۶ | ۲,۷۵۰ | تهران اتوبان شهید همت بلوار عدل |
| ۱۵ | ۱۹۴,۳۳۸ | ۵۲۳ | پیامبر شرقی |
| ۱۱ | ۱۹۲,۴۲۳ | ۳۷۴ | تهران ملک فلسطین |
| ۱,۱۰۰ | ۱۷۲,۶۳۱ | ۹,۱۸۵ | تهران محک |
| ۱۹ | ۱۷۰,۵۱۶ | ۴۷۸ | تهران کبکانیان |
| ۵۱۵ | ۱۶۵,۲۰۹ | ۸۴۹ | تهران زنجان شمالی |
| ۷۷ | ۱۴۴,۹۳۰ | ۲۴۳ | تهران بلوار فردوس بلوار ایهام |
| ۶۵ | ۱۱۵,۲۱۲ | ۶۰۰ | تهران اتوبان حکیم بعد از سازمان برنامه بعد از خیابان محرابی سومین قطعه شمالی |
| ۱۳۵ | ۶۹,۰۰۱ | ۴,۴۶۴ | تهران سوهانک شهرک قائم |
| ۲۸۳ | ۶۶,۲۵۱ | ۵,۹۹۹ | یادگار امام |
| ۱۹۲ | ۵۶,۰۶۴ | ۷۳۱ | تهران ملک گل افشان |
| ۳۹۰ | ۵۴,۳۷۸ | ۸۳۱ | تهران سوهانک |
| ۴۸۸ | ۴۷,۲۹۳ | ۳,۰۵۲ | تهران سوهانک |
| ۳۰۰ | ۴۰,۳۷۴ | ۸۹۰ | تهران سوهانک |
| ۲۳۶ | ۳۵,۲۸۳ | ۲,۱۰۰ | تهران ملک بزرگراه فتح |
| ۱۲۹ | ۱۸,۵۵۵,۱۳۱ | ۱۴۳,۶۹۹ | مجموع |

دارایی ها - زمین نگهداری شده برای ساخت املاک (سایر استان ها)

| نام دارایی | استان | مترائ کل | ارزش دفتری | ارزش دفتری به ازای هر متر مربع |
|---|----------|----------|------------|--------------------------------|
| کیش واحدهای کیش | کیش | ۲۰۶,۱۰۰ | ۱۶,۵۵۹,۴۳۵ | ۸۰ |
| مشهد ملک کوثر | خراسان | ۲,۷۰۰ | ۲,۶۴۲,۵۰۰ | ۹۷۹ |
| مازندران سلمان شهر | مازندران | ۶,۰۶۷ | ۱,۹۳۱,۱۲۹ | ۵۹۶ |
| مشهد خ کامیاب | خراسان | ۵,۱۷۰ | ۹۸۶,۸۸۴ | ۱۹۱ |
| اصفهان خیابان شمس آبادی | اصفهان | ۱,۶۸۱ | ۸۶۰,۰۰۰ | ۵۱۲ |
| تبریز توانیر | تبریز | ۴,۰۲۴ | ۷۰۵,۰۰۱ | ۱۷۵ |
| تبریز باغ فجر | تبریز | ۹,۵۰۳ | ۴۳۰,۴۰۸ | ۴۵ |
| پروژه زمین کرج روبروی پاسگاه بنفشه کوچه ماندانا | کرج | ۹۰۶ | ۲۵۳,۸۴۷ | ۲۸۰ |
| اهواز کیان پارس صیاد | اهواز | ۷۱۶ | ۱۷۰,۵۷۸ | ۲۳۸ |
| تبریز - تختی | تبریز | ۱۱,۱۵۶ | ۱۶۷,۹۹۰ | ۱۵ |
| مشهد بلوار پیروزی پیروزی ۴۹ | خراسان | ۷۹۸ | ۱۶۰,۶۳۳ | ۲۰۱ |
| مشهد مدرس | خراسان | ۱,۶۵۹ | ۱۲۴,۵۹۲ | ۷۵ |
| اهواز کیانپارس جاده ساحلی | اهواز | ۲,۱۱۷ | ۱۱۲,۲۳۶ | ۵۳ |
| اهواز کیانپارس جاده ساحلی | اهواز | ۱,۴۳۸ | ۸۲,۵۱۲ | ۵۷ |
| اهواز کیانپارس جاده ساحلی | اهواز | ۱,۱۹۰ | ۶۶,۲۹۶ | ۵۶ |
| تبریز تختی ۲ | تبریز | ۲,۶۷۳ | ۴۹,۹۳۲ | ۱۹ |
| کرج ملک مهر | کرج | ۸۲۶ | ۴۸,۷۹۸ | ۵۹ |
| اهواز کیانپارس (امید کارون - هتل امید) | اهواز | ۵۱۰ | ۳۰,۸۲۹ | ۶۰ |
| اهواز کیانپارس (امید کارون - هتل امید) | اهواز | ۵۱۰ | ۳۰,۷۹۰ | ۶۰ |
| خراسان جنوبی بیرجند | خراسان | ۵۰۲ | ۳۰,۱۰۴ | ۶۰ |
| مشهد آتی سنتر مشهد واحد مسکونی و اداری | خراسان | ۴,۳۱۵ | ۲۵,۹۶۲ | ۶ |
| اهواز کیانپارس (امید کارون - مجتمع تجاری) | اهواز | ۱۹۵ | ۵,۴۳۳ | ۲۸ |
| مجموع | | ۲۵۸,۵۹۹ | ۲۳,۵۴۴,۷۶۰ | ۹۱ |

در جدول روبرو لیست زمین های سایر استان های شرکت به تفکیک ارائه شده است که از جمله مهم ترین زمین نگهداری شده برای ساخت املاک به موارد زیر می توان اشاره نمود:

1. ملک کیش با ۲۰۶,۱۰۰ متر مربع
2. ملک های مشهد
3. مازنداران ملک سلمان شهر
4. ملک شمس آبادی اصفهان
5. ملک های کیانپارس اهواز

اغلب زمین های شرکت با بهای تمام شده پایین در سنوات گذشته خریداری شده است و قیمت روز این زمین ها نسبت به بهای تمام شده شرکت رشد بالاهمیتی داشته اند.

۹.۱ میلیون تومان

میانگین ارزش دفتری هر متر مربع زمین شرکت در سایر استان ها

۲,۳۰۰ میلیارد تومان

ارزش دفتری زمین های شرکت در سایر استان ها

دارایی ها - پروژه های در جریان تکمیل

- متراژ کلی زیر بنای پروژه های در جریان تکمیل شرکت ۱۸۱،۳۶۸ متر مربع می باشد و بخش اصلی این این پروژه ها در تهران است.

| محل پروژه | مبلغ مخارج انجام شده | متراژ باقیمانده | درصد از کل متراژ |
|-------------------|----------------------|-----------------|------------------|
| تهران | ۵,۳۶۴,۸۹۱ | ۸۶,۵۸۲ | ۴۷.۷٪ |
| مشهد | ۱,۱۴۲,۳۸۷ | ۵۴,۸۹۲ | ۳۰.۳٪ |
| کرج | ۷۹۵,۶۶۰ | ۱۸,۵۹۳ | ۱۰.۳٪ |
| اصفهان | ۴۱۰,۹۷۸ | ۳,۷۵۲ | ۲.۱٪ |
| اهواز | ۲۳۹,۶۳۳ | ۱۰,۵۹۰ | ۵.۸٪ |
| تبریز | ۷۸,۸۷۰ | ۳,۱۷۰ | ۱.۷٪ |
| سلمانشهر مازندران | ۷۲,۱۶۹ | ۳,۶۵۹ | ۲.۰٪ |
| قزوین | ۱,۸۷۳ | ۱۳۱ | ۰.۱٪ |
| مجموع | ۸,۱۰۶,۴۶۱ | ۱۸۱,۳۶۸ | ۱۰۰٪ |

پروژه سوهانک

پروژه مسکونی استان تهران

بنای کل: ۸۳۳۵

مسکونی: ۴۷۷۷

تعداد طبقات: ۱۰

تعداد واحد مسکونی: ۴۲

کاربری: مسکونی

درصد پیشرفت فیزیکی: ۷۳ درصد

نشانی: تهران، سوهانک، خیابان محمدی فر

سهام شرکت از کل پروژه ۵۲ درصد



پروژه گلشهر

بنای کل: ۱۱۸۶۶

بنای مفید مسکونی: ۷۲۰۳

بنای مفید تجاری: ۶۹۰

تعداد طبقات: ۷ طبقه در دو بلوک A و B

تعداد واحد مسکونی: ۶۰

تعداد واحد تجاری: ۲

کاربری: مسکونی - تجاری

درصد پیشرفت فیزیکی: ۹۲ درصد

نشانی: کرج، بلوار گلشهر، کوکب غربی، نبش خیابان

سنبل شمالی، پلاک ۲

سهام شرکت از کل پروژه ۳۶ درصد



پروژه حصارى

پروژه مسكونى استان تهران

بنای کل: ۱۴۳۴

مسكونى: ۹۱۱

تعداد طبقات: ۷

تعداد واحد مسكونى: ۲۴

كاربرى: مسكونى

درصد پيشرفت فزيكى: ۹۱ درصد

نشانی: تهران، شاه نظرى، خيابان ۶، پلاك ۲۴

سهام شركت از كل پروژه ۸۰ درصد



پروژه امید دو مشهد

پروژه اقامتی - تجاری مشهد
مساحت تقریباً ۱۰۴۸۰ متر مربع
زیربنای کل حدوداً ۹۳۵۰۰ مترمربع
کاربری: اقامتی - تجاری
درصد پیشرفت فیزیکی: ۹۶ درصد
نشانی: مجاورت حرم مطهر رضوی



در این پروژه، شرکت سرمایه گذاری توسعه سپهر هشتم
بعنوان شریک سازنده بوده و قدرالسهم کنونی شرکت، در
حدود ۲۱ درصد می باشد

پروژه نواب ولنجک

پروژه مسکونی استان تهران

بنای کل: ۱۰۳۸۲

بنای مفید مسکونی: ۵۴۲۴,۷۹

تعداد طبقات: ۱۶

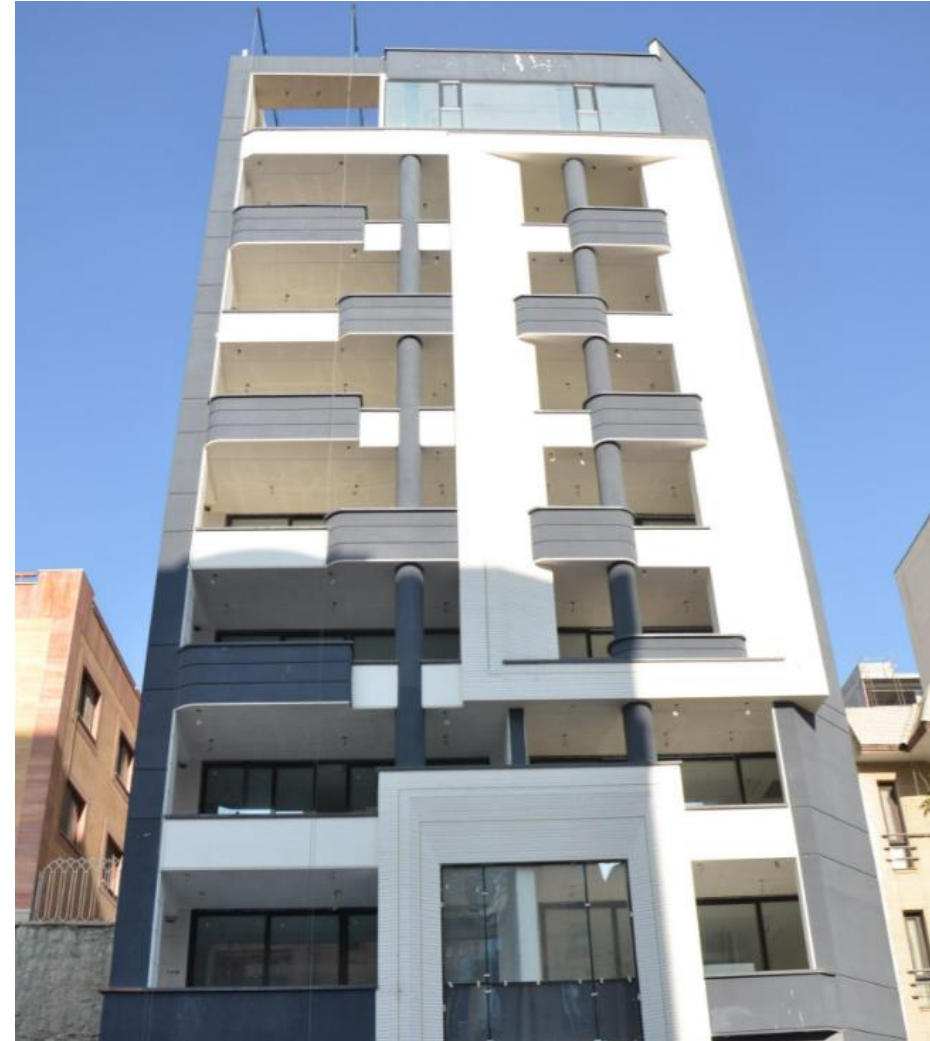
تعداد واحد مسکونی: ۲۰

کاربری: مسکونی

پیشرفت فیزیکی: ۹۸ درصد

نشانی: تهران، ولنجک، خیابان ۲۲، نبش امیرآبادی

پروژه مذکور بصورت مشارکتی در حال احداث بوده و قدرالسهم شرکت بالغ بر ۷۰ درصد می باشد.



پروژه باکری

پروژه مسکونی استان تهران

بنای کل: ۳۱۵۸۱,۹۲

بنای مفید مسکونی: ۱۷۹۳۴

تعداد طبقات: ۱۰

تعداد واحد مسکونی: ۱۹۶

کاربری: مسکونی

پیشرفت فیزیکی: ۱۲ درصد

نشانی: تهران، بلوار فردوس غرب، نرسیده به اتوبان باکری، بعد

از کوچه پرستو

پروژه مذکور بصورت مشارکتی در حال احداث بوده و

قدرالسهم شرکت بالغ بر ۵۳ درصد می باشد.



پروژه کوی فراز

پروژه مسکونی استان تهران

بنای کل: ۶۷۷۵

مسکونی: ۳۷۶۲

تعداد طبقات: ۱۰

تعداد واحد مسکونی: ۱۲

کاربری: مسکونی

پیشرفت فیزیکی: ۷۵ درصد

نشانی: تهران، سعادت آباد، خیابان بیدار فراز شمالی، نبش

نیلوفر غربی

پروژه مذکور بصورت مشارکتی در حال احداث بوده و

قدرالسهم شرکت بالغ بر ۷۵ درصد می باشد



در حال حاضر، تعداد ۳۳ پروژه اجرایی و مابقی پروژه ها در دست مطالعه و بررسی برای سرمایه گذاری بوده که برخی از مهمترین آنان به شرح ذیل می باشد

| کاربری | حدود زیربنای مفید | حدود زیربنای کل | حدود مساحت عرصه | شهر | نام پروژه |
|----------------|-------------------|-----------------|-----------------|-------|----------------------------|
| مسکونی | ۱۷,۰۹۴ | ۲۳,۶۲۸ | ۵,۱۲۴ | تهران | تیرازه |
| تجاری | ۱۲,۲۴۳ | ۳۲,۲۴۴ | ۹,۳۸۳ | تبریز | خیام |
| اداری | ۲۷,۰۰۰ | ۴۴,۰۰۰ | ۴,۰۰۰ | تهران | ماهان |
| تجاری و اداری | ۱۷,۰۰۰ | ۴۴,۰۰۰ | ۶,۲۴۹ | تهران | خیابان قزوین (باربری کاوه) |
| مسکونی و تجاری | ۱۷,۰۰۰ | ۲۵,۰۰۰ | ۶,۶۹۴ | تبریز | تختی ۱ (ولیعصر تبریز) |

دارایی ها - پروژه های در جریان تکمیل (۱/۴)

| ردیف | پروژه | محل پروژه | کاربری | درصد مالکیت | وضعیت در پایان ماه | درصد پیشرفت | مبلغ مخارج انجام شده |
|------|-----------------------------------|-----------|--------------------|-------------|--------------------|-------------|----------------------|
| ۱ | تیر پلاک ۳۲۴/۳۵۴۲ محمودیه | تهران | مسکونی | ۶۰ | ۱,۸۰۵ | ۷۹ | ۱,۵۶۶,۷۴۰ |
| ۲ | سپهر گلها ۲ بلوک ۶ | مشهد | مسکونی | ۱۰۰ | ۳,۹۰۷ | ۱۰۰ | ۹۲۷,۰۰۰ |
| ۳ | چمران | کرج | تجاری-اداری-خدماتی | ۱۰۰ | ۸,۱۰۰ | ۴۵ | ۶۹۰,۹۰۵ |
| ۴ | بهرامی پ ث ۳۴۶۶۷/۳۰۸۸ و ۳۴۶۷/۳۰۸۹ | تهران | مسکونی / تجاری | ۶۵ | ۴,۱۵۷ | ۴ | ۶۷۳,۵۷۱ |
| ۵ | شهید باکری پلاک ۳۶۵/۸۳ | تهران | | ۵۳ | ۱۱,۳۰۰ | ۱۴ | ۶۲۳,۵۶۴ |
| ۶ | فلسطین | تهران | مسکونی | ۱۰۰ | ۳۷۴ | ۳ | ۳۰۹,۸۱۹ |
| ۷ | کوی فراز پ ث ۷۲/۲۵۲۳ | تهران | مسکونی | ۷۲ | ۲,۲۶۸ | ۳۳ | ۲۹۴,۰۸۸ |
| ۸ | کاملیا ۲ | تهران | مسکونی | ۵۷ | ۶,۳۹۳ | ۵۸ | ۲۹۰,۴۶۸ |
| ۹ | چهارباغ | اصفهان | تجاری | ۷۱ | ۲,۸۰۴ | ۱۰۰ | ۲۴۲,۰۱۹ |
| ۱۰ | ولنجک ۱۵ پ ث ۶۷/۱۵۴۲۲ | تهران | مسکونی | ۷۰ | ۳,۰۴۹ | ۹۹ | ۲۱۶,۱۱۱ |
| ۱۱ | فرهنگ پ ث ۷۲/۲۰۲۴ | تهران | مسکونی | ۶۶ | ۲,۲۲۶ | ۵۵ | ۲۰۵,۹۸۱ |
| ۱۲ | سرسبز | تهران | مسکونی | ۱۰۰ | ۲۷۱ | ۳۷ | ۱۷۳,۱۰۰ |
| ۱۳ | ابزاران | اصفهان | مسکونی | ۱۰۰ | ۹۴۸ | ۹۰ | ۱۶۸,۹۵۹ |
| ۱۴ | رنجیریان | تهران | مسکونی | ۶۹ | ۳,۵۳۸ | ۸۲ | ۱۲۶,۱۳۴ |
| ۱۵ | سوهانک ۳ پ ث ۷۹/۳۳۰ | تهران | مسکونی | ۵۲ | ۲,۲۶۱ | ۷۳ | ۱۲۰,۶۰۳ |
| ۱۶ | اهواز ۱۰۳۰ پ ث ۵/۲۴۰۰ و ۵/۲۳۸۵ | اهواز | تجاری / مسکونی | ۵۶ | ۱,۹۹۶ | ۰ | ۱۱۲,۱۶۰ |
| ۱۷ | سعادت آباد مجد پ ث ۷۳/۱۱۰۵ | تهران | مسکونی | ۸۰ | ۴۰۳ | ۹۵ | ۱۰۸,۶۹۳ |
| ۱۸ | طلوع ۳ پلاک ثبتي ۱/۸۲۸ | تهران | | ۷۷ | ۷۴۰ | ۳۰ | ۱۰۷,۴۲۰ |
| ۱۹ | مشهد بستان | مشهد | مسکونی | ۱۰۰ | ۵۸۰ | ۷۴ | ۸۴,۷۴۷ |
| ۲۰ | کوهک نسیم ۱۶ پ ث ۱۱۰۲۱ | تهران | مسکونی | ۷۴ | ۷۲۲ | ۱۰۰ | ۷۶,۱۱۱ |

دارایی ها - پروژه های در جریان تکمیل (۴/۲)

| ردیف | پروژه | محل پروژه | کاربری | درصد مالکیت | وضعیت در پایان ماه | درصد پیشرفت | مبلغ مخارج انجام شده |
|------|---|-------------------|----------------|-------------|--------------------|-------------|----------------------|
| ۲۱ | کوهک نسیم ۱۰ پ ث ۱۲۱۱۱ | تهران | مسکونی | ۷۴ | ۶۱۴ | ۹۹ | ۷۰,۲۶۲ |
| ۲۲ | تبریز حافظ پ ث ۱۲۳۰/۲۲ | تبریز | مسکونی | ۱۰۰ | ۳۳۱ | ۱۰۰ | ۶۹,۰۴۱ |
| ۲۳ | صارمی ۱۸۳/۲۵۵۰۸ | مشهد | مسکونی | ۶۰ | ۱,۴۰۹ | ۲۲ | ۶۵,۷۲۴ |
| ۲۴ | اهواز ۲۵۰ | اهواز | مسکونی-تجاری | ۵۵ | ۸۵۷ | ۱۰۰ | ۶۴,۱۱۷ |
| ۲۵ | امیرآباد ۱ پ ث ۳۵۲۶/۶۵۱۶۷ و ۳۵۲۶/۶۵۱۷۰ | تهران | مسکونی | ۴۲ | ۶۳۶ | ۷۵ | ۵۹,۰۶۲ |
| ۲۶ | عظمیه میدان مهران پ ث ۱۶۱/۳۲۶ | کرج | مسکونی | ۱۰۰ | ۳,۰۰۳ | ۱۰۰ | ۵۹,۰۴۸ |
| ۲۷ | ارغوان پ ث ۱۱۶/۱۲۳۱۹,۲۰,۲۱ | تهران | مسکونی | ۴۵ | ۵,۹۲۴ | ۱۰۰ | ۵۷,۷۲۹ |
| ۲۸ | تازه آباد پ ث ۸۲/۱۴۹۹ | سلمانشهر مازندران | تجاری - اقامتی | ۵۴ | ۳,۱۶۹ | ۱۰۰ | ۵۶,۰۱۱ |
| ۲۹ | اهواز ۹۳۷ | اهواز | مسکونی | ۵۰ | ۹۲۱ | ۹۶ | ۵۴,۳۸۶ |
| ۳۰ | نواب ولنجک پ ث ۶۷/۱۵۸۶ | تهران | مسکونی | ۵۸ | ۳,۰۵۴ | ۱۰۰ | ۴۶,۴۰۰ |
| ۳۱ | پوریا پ ث ۳۰/۱۶۴ | تهران | مسکونی | ۵۷ | ۵,۰۹۷ | ۵۹ | ۴۵,۹۷۸ |
| ۳۲ | دبستان پ ث ۴۷/۱۰۹۵ | تهران | مسکونی | ۶۷ | ۱,۰۷۳ | ۱۰۰ | ۴۳,۵۹۳ |
| ۳۳ | گلشهر کرج پ ث ۱۶۸/۹۷۲ و ۱۶۸/۹۷۳ و ۱۶۸/۹۸۰ | کرج | مسکونی-تجاری | ۳۶ | ۲,۷۵۰ | ۹۲ | ۴۱,۳۶۶ |
| ۳۴ | شهران پ ث ۱۳۲۲/۲۸۶ | تهران | مسکونی | ۷۰ | ۷۷ | ۱۰۰ | ۳۲,۸۶۷ |
| ۳۵ | امید دو | مشهد | تجاری - اقامتی | ۲۱ | ۱۲,۳۸۴ | ۱۰۰ | ۲۵,۰۹۳ |
| ۳۶ | مجیدیه پ ث ۴۶/۸۴۸ - ۴۶/۸۵۱ | تهران | مسکونی-اداری | ۴۴ | ۹۹۸ | ۱۰۰ | ۲۰,۳۰۲ |
| ۳۷ | ۵زون تجاری - نرگس ۸ الی ۱۲ رسالت | مشهد | تجاری/مسکونی | ۱۰۰ | ۳۶,۱۶۹ | ۱ | ۲۰,۱۲۱ |
| ۳۸ | دریا گوشه پ ث - ۲۰۷-۲۰۰-۱۹۹ ۳۷۴/۲۰۸ | سلمانشهر مازندران | مسکونی | ۲۴ | ۴۹۰ | ۸۵ | ۱۶,۱۵۸ |
| ۳۹ | پاسداران پ ث ۲۱۲۴/۱۳ | مشهد | مسکونی/تجاری | ۵۳ | ۱۱۰ | ۱۰۰ | ۱۵,۷۴۳ |
| ۴۰ | برق آلتوم پ ث ۲۳۹۵/۱۳۷۸ | تهران | مسکونی | ۶۲ | ۲,۴۶۵ | ۱۰۰ | ۱۴,۸۷۴ |

دارایی ها - پروژه های در جریان تکمیل (۳/۴)

| ردیف | پروژه | محل پروژه | کاربری | درصد مالکیت | وضعیت در پایان ماه | درصد پیشرفت | مبلغ مخارج انجام شده |
|------|------------------------------|-----------|----------------|-------------|--------------------|-------------|----------------------|
| ۴۱ | طاهرخانی | تهران | مسکونی | ۶۶ | ۲,۷۲۶ | ۱۰۰ | ۱۴,۱۷۷ |
| ۴۲ | حصاری میرداماد پ ۳۱۰۴/۴۳۱۱ | تهران | مسکونی | ۸۰ | ۷۲۷ | ۹۱ | ۱۲,۰۹۴ |
| ۴۳ | رزین نشنال | تهران | مسکونی - تجاری | ۳۹ | ۶,۶۱۱ | ۱۰۰ | ۱۱,۲۹۴ |
| ۴۴ | قنات یک پ ۳۱/۷۳۳ | تهران | مسکونی | ۶۵ | ۹۶۹ | ۱۰۰ | ۱۱,۱۴۶ |
| ۴۵ | آذران پ ۱۰/۳۱۷۰ | تبریز | مسکونی | ۴۱ | ۱,۷۹۸ | ۱۰۰ | ۹,۸۲۹ |
| ۴۶ | شهید کرد ۱ پ ۴۵/۴۹۲ | تهران | تجاری / مسکونی | ۷۰ | ۵۸۰ | ۱۰۰ | ۹,۲۶۹ |
| ۴۷ | چهارباغ جنت آباد پ ۱۲۳/۵۴۸ | تهران | مسکونی | ۶۸ | ۶۲۸ | ۱۰۰ | ۶,۴۳۹ |
| ۴۸ | میثاق | تهران | مسکونی | ۵۶ | ۴۳۴ | ۱۰۰ | ۵,۰۴۰ |
| ۴۹ | عظیمیه ۱ پ ۱۶۱/۲۶۲ و ۱۶۱/۲۶۳ | کرج | مسکونی - تجاری | ۳۸ | ۴,۷۴۰ | ۱۰۰ | ۴,۳۴۱ |
| ۵۰ | شادان پ ۲۹۹۳/۳۵۱۷ | تهران | مسکونی | ۶۹ | ۸۰۷ | ۱۰۰ | ۴,۰۳۶ |
| ۵۱ | امید یک | مشهد | تجاری - مسکونی | ۶۵ | ۳۳۳ | ۱۰۰ | ۳,۹۵۹ |
| ۵۲ | اهواز ۷۵۰ | اهواز | مسکونی-تجاری | ۵۳ | ۱,۹۲۵ | ۱۰۰ | ۳,۷۹۹ |
| ۵۳ | سهیل هروی | تهران | مسکونی | ۶۴ | ۲,۲۸۱ | ۱۰۰ | ۳,۷۰۸ |
| ۵۴ | شهید کرد ۲ پ ۴۵/۲۵۵ | تهران | مسکونی | ۶۷ | ۵۵۵ | ۱۰۰ | ۳,۵۷۱ |
| ۵۵ | اهواز ۲۲۰۹ | اهواز | مسکونی - تجاری | ۵۵ | ۱,۱۸۴ | ۱۰۰ | ۲,۷۵۷ |
| ۵۶ | اهواز ۱۹۷۶ | اهواز | مسکونی - تجاری | ۵۱ | ۲۳۲ | ۱۰۰ | ۲,۴۱۴ |
| ۵۷ | مشارکتی قزوین فاز ۱ | قزوین | تجاری/اداری | ۶۲ | ۱۳۱ | ۱۰۰ | ۱,۸۷۳ |
| ۵۸ | حسینی ۲ | تهران | مسکونی | ۶۵ | ۳۵۰ | ۱۰۰ | ۶۴۷ |
| ۵۹ | آزادگان ۳۰۵۲ | تهران | مسکونی | ۶۹ | ۷۵۶ | ۱۰۰ | ۰ |
| ۶۰ | آزادگان ۳۱۰۶ | تهران | مسکونی | ۷۰ | ۸۱۳ | ۱۰۰ | ۰ |

دارایی ها - پروژه های در جریان تکمیل (۴/۴)

| ردیف | پروژه | محل پروژه | کاربری | درصد مالکیت | وضعیت در پایان ماه | درصد پیشرفت | مبلغ مخارج انجام شده |
|------|--|-----------|--------------------|-------------|--------------------|-------------|----------------------|
| ۶۱ | آزادگان ۲۰۱۲ | تهران | مسکونی | ۷۱ | ۷۸۲ | ۱۰۰ | ۰ |
| ۶۲ | شهید افتخاری پ ث ۳۵۲۶/۳۰۴۵ | تهران | مسکونی | ۷۰ | ۸۰۹ | ۱۰۰ | ۰ |
| ۶۳ | پیامبر شرقی پ ث ۲۴۴۸/۱۲۶ | تهران | مسکونی | ۸۰ | ۱,۱۷۴ | ۰ | ۰ |
| ۶۴ | ششگلان | تبریز | تجاری-اداری-اقامتی | ۴۰ | ۱,۰۴۰ | ۶۰ | ۰ |
| ۶۵ | سروش ۶۰۰ | اهواز | مسکونی - تجاری | ۱۰۰ | ۳,۴۷۵ | ۰ | ۰ |
| ۶۶ | جنت آباد جنوبی پ ث ۲۳/۱۶۷۶ | تهران | مسکونی | ۷۷ | ۴۵۷ | ۰ | ۰ |
| ۶۷ | محمد علی جناح ۲۳۹۵/۹۰۷۳ | تهران | مسکونی | ۳۷ | ۱,۵۷۱ | ۰ | ۰ |
| ۶۸ | تورج پ ث ۳۳۸۲/۱۲۱ | تهران | مسکونی | ۷۷ | ۲,۵۹۲ | ۷ | ۰ |
| ۶۹ | کامران (نثارالله) پلاک ثبتی ۳۷۶۶/۱۰۲۵ | تهران | | ۱۰۰ | ۹۵۴ | ۰ | ۰ |
| ۷۰ | بهزادی پلاک ثبتی ۹۶۱/۳۷۶۶ | تهران | زمین | ۱۰۰ | ۵۶۰ | ۰ | ۰ |
| | مجموع | | | | ۱۸۱,۳۶۸ | | ۸,۱۰۶,۴۶۱ |

دارایی ها - پروژه های آماده برای فروش (۱/۲)

| ردیف | پروژه | محل پروژه | کاربری | واحد | وضعیت در پایان ماه اسفند | | وضعیت در پایان ماه فروردین | |
|------|-------------------------------|-----------------------|----------------|----------|--------------------------|---------------|----------------------------|---------------|
| | | | | | مترایز | مخارج انباشته | مترایز باقیمانده | مخارج انباشته |
| ۱ | سپهر گلها ۲ بلوک ۶A | مشهد | مسکونی | متر مربع | ۳,۹۰۷ | ۹۲۷,۰۰۰ | ۳,۹۰۷ | ۹۲۷,۰۰۰ |
| ۲ | چهارباغ | اصفهان | تجاری | متر مربع | ۵,۱۴۱ | ۲۴۵,۶۱۴ | ۵,۱۱۱ | ۲۴۲,۷۷۲ |
| ۳ | کوهک نسیم ۱۶ پ ت ۱۱۰۲۱ | تهران | مسکونی | متر مربع | ۸۱۰ | ۷۶,۱۱۱ | ۸۱۰ | ۷۶,۱۱۱ |
| ۴ | تبریز حافظ پ ت ۱۲۳۰/۲۲ | تبریز | مسکونی | متر مربع | ۳۱۳ | ۶۹,۰۴۱ | ۳۱۳ | ۶۹,۰۴۱ |
| ۵ | اهواز ۲۵۰ | اهواز | مسکونی-تجاری | متر مربع | ۶۶۵ | ۶۳,۹۴۶ | ۶۶۵ | ۶۳,۹۴۶ |
| ۶ | عظمیه میدان مهران پ ت ۱۶۱/۳۲۶ | کرج | مسکونی | متر مربع | ۶۲۸ | ۵۹,۰۴۵ | ۶۲۸ | ۵۹,۰۴۵ |
| ۷ | تازه آباد پ ت ۸۲/۱۴۹۹ | سلمان شهر مازندران | تجاری - اقامتی | متر مربع | ۶۵۴ | ۵۵,۷۳۰ | ۶۵۴ | ۵۵,۷۳۰ |
| ۸ | ارغوان پ ت ۱۱۶/۱۲۳۱۹,۲۰,۲۱ | تهران | مسکونی | متر مربع | ۴۳۵ | ۵۵,۴۶۱ | ۴۳۵ | ۵۵,۴۶۱ |
| ۹ | نواب ولنجک پ ت ۶۷/۱۵۸۶ | تهران | مسکونی | متر مربع | ۷۹۳ | ۴۶,۴۰۱ | ۷۹۳ | ۴۶,۴۰۱ |
| ۱۰ | دبستان پ ت ۴۷/۱۰۹۵ | تهران | مسکونی | متر مربع | ۷۰۵ | ۴۳,۵۹۴ | ۷۰۵ | ۴۳,۵۹۴ |
| ۱۱ | شهران پ ت ۱۳۲۲/۲۸۶ | تهران | مسکونی | متر مربع | ۴۱۰ | ۳۲,۸۶۸ | ۴۱۰ | ۳۲,۸۶۸ |
| ۱۲ | اهواز ۱۹۷۶ | اهواز | مسکونی - تجاری | متر مربع | ۷۸ | ۲۲,۴۱۲ | ۷۸ | ۲۲,۴۱۲ |
| ۱۳ | امید دو | مشهد | تجاری - اقامتی | متر مربع | ۲,۶۲۹ | ۲۱,۷۱۱ | ۲,۶۲۹ | ۲۱,۷۱۱ |
| ۱۴ | مجیدیه پ ت ۴۶/۸۵۱ - ۴۶/۸۴۸ | تهران | مسکونی-اداری | متر مربع | ۹۷ | ۲۰,۲۷۳ | ۹۷ | ۲۰,۲۷۳ |
| ۱۵ | پاسداران پ ت ۲۱۲۴/۱۳ | مشهد | مسکونی/تجاری | متر مربع | ۱۳۱ | ۱۵,۷۴۱ | ۱۳۱ | ۱۵,۷۴۱ |

دارایی ها - پروژه های آماده برای فروش (۲/۲)

| وضعیت در پایان ماه | | وضعیت در پایان ماه گذشته | | واحد | کاربری | محل پروژه | پروژه | ردیف |
|--------------------|-----------------|--------------------------|---------------|----------|----------------|-----------|--------------------------------|------|
| مخارج انباشته | متراژ باقیمانده | مخارج انباشته | متراژ | | | | | |
| ۱۴,۸۲۶ | ۳۱۷ | ۱۴,۸۲۶ | ۳۱۷ | متر مربع | مسکونی | تهران | برق آلستوم پ ت ۲۳۹۵/۱۳۷۸ | ۱۶ |
| ۱۴,۱۷۷ | ۴۳۹ | ۱۴,۱۷۷ | ۴۳۹ | متر مربع | مسکونی | تهران | طاهرخانی | ۱۷ |
| ۱۱,۲۹۴ | ۶۲۲ | ۱۱,۲۹۴ | ۶۲۲ | متر مربع | مسکونی - تجاری | تهران | رزین نشنال | ۱۸ |
| ۱۱,۱۴۱ | ۱۶۷ | ۱۱,۱۴۱ | ۱۶۷ | متر مربع | مسکونی | تهران | قنات یک پ ت ۳۱/۷۳۳ | ۱۹ |
| ۹,۸۳۰ | ۵۶۶ | ۹,۸۳۰ | ۵۶۶ | متر مربع | مسکونی | تبریز | آذران پ ت ۱۰/۳۱۷۰ | ۲۰ |
| ۹,۲۶۹ | ۱۲۱ | ۹,۲۶۹ | ۱۲۱ | متر مربع | تجاری / مسکونی | تهران | شهید کرد ۱ پ ت ۴۵/۴۹۲ | ۲۱ |
| ۶,۴۳۷ | ۹۲ | ۶,۴۳۷ | ۹۲ | متر مربع | مسکونی | تهران | چهارباغ جنت آباد پ ت ۱۲۳/۵۴۸ | ۲۲ |
| ۵,۰۲۲ | ۷۵ | ۵,۰۲۲ | ۷۵ | متر مربع | مسکونی | تهران | میثاق | ۲۳ |
| ۴,۰۳۶ | ۱۱۷ | ۴,۰۳۶ | ۱۱۷ | متر مربع | مسکونی | تهران | شادان پ ت ۲۹۹۳/۳۵۱۷ | ۲۴ |
| ۳,۹۶۰ | ۴۳ | ۷۷,۹۹۲ | ۸۷۳ | متر مربع | تجاری - مسکونی | مشهد | امید یک | ۲۵ |
| ۳,۷۹۷ | ۳۵ | ۳,۷۹۷ | ۳۵ | متر مربع | مسکونی - تجاری | اهواز | اهواز ۷۵۰ | ۲۶ |
| ۳,۷۰۷ | ۱۳۲ | ۳,۷۰۷ | ۱۳۲ | متر مربع | مسکونی | تهران | سهیل هروی | ۲۷ |
| ۳,۱۴۱ | ۳۱۶ | ۳,۱۴۱ | ۳۱۶ | متر مربع | مسکونی - تجاری | کرج | عظیمیه ۱ پ ت ۱۶۱/۲۶۲ و ۱۶۱/۲۶۳ | ۲۸ |
| ۳,۰۱۹ | ۹۸ | ۳,۰۱۹ | ۹۸ | متر مربع | مسکونی | تهران | شهید کرد ۲ پ ت ۴۵/۲۵۵ | ۲۹ |
| ۲,۷۴۹ | ۲۵۸ | ۲,۷۴۹ | ۲۵۸ | متر مربع | مسکونی - تجاری | اهواز | اهواز ۲۲۰۹ | ۳۰ |
| ۱,۸۷۳ | ۱۳۳ | ۱,۸۷۳ | ۱۳۳ | متر مربع | تجاری/اداری | قزوین | مشارکتی قزوین فاز ۱ | ۳۱ |
| ۶۴۷ | ۱۰ | ۶۴۷ | ۱۰ | متر مربع | مسکونی | تهران | حسینی ۲ | ۳۲ |
| ۰ | ۰ | ۰ | ۰ | متر مربع | مسکونی | تهران | آزادگان ۳۰۵۲ | ۳۳ |
| ۰ | ۰ | ۲,۱۱۳ | ۱۰۰ | متر مربع | مسکونی - تجاری | اهواز | سروش ۶۰۰ | ۳۴ |
| ۱,۸۶۱,۰۳۱ | ۲۰,۹۰۷ | | ۲۱,۸۶۷ | | | | مجموع | |

ارزش روز دارایی های شرکت NAV

| ارزش افزوده | ارزش روز کل - میلیون ریال | ارزش روز هر مترمربع | ارزش دفتری | متر از کل | نام دارایی |
|-------------|------------------------------|------------------------|------------|-----------|--|
| ۹۶,۷۴۶,۰۶۵ | ۱۱۳,۳۰۵,۵۰۰ | ۵۵۰ | ۱۶,۵۵۹,۴۳۵ | ۲۰۶,۰۱۰ | کیش واحدهای کیش |
| ۳۵,۸۱۳,۴۱۳ | ۳۷,۵۰۰,۰۰۰ | ۳,۰۰۰ | ۱,۶۸۶,۵۸۷ | ۱۲,۵۰۰ | تهران شهرک غرب خ خوردین |
| ۳۰,۲۰۷,۶۱۵ | ۳۲,۳۴۵,۶۰۰ | ۷۰۰ | ۲,۱۳۷,۹۸۵ | ۴۶,۲۰۸ | تهران باغ شعبانی |
| ۶,۶۲۶,۹۹۹ | ۶,۶۹۶,۰۰۰ | ۱,۵۰۰ | ۶۹,۰۰۱ | ۴,۴۶۴ | تهران سوهانک شهرک قائم |
| ۴,۳۲۱,۹۵۸ | ۶,۰۰۸,۴۰۰ | ۱,۲۰۰ | ۱,۶۸۶,۴۴۲ | ۵,۰۰۷ | تهران تیرازه بزرگراه اشرفی |
| ۴,۹۰۴,۰۰۱ | ۵,۴۵۹,۴۰۰ | ۶۰۰ | ۵۵۵,۳۹۹ | ۹,۰۹۹ | تهران خرازی خیابان مظفر ضلع جنوبی شهرک باقری |
| ۴,۶۹۸,۵۳۲ | ۵,۰۰۰,۰۰۰ | ۱,۰۰۰ | ۳۰۱,۴۶۸ | ۵,۰۰۰ | تهران ملک پونک بلوار عدل |
| ۴,۵۳۰,۷۰۷ | ۴,۵۷۸,۰۰۰ | ۱,۵۰۰ | ۴۷,۲۹۳ | ۳,۰۵۲ | تهران سوهانک |
| ۳,۱۱۳,۵۹۰ | ۳,۵۰۰,۰۰۰ | ۱,۰۰۰ | ۳۸۶,۴۱۰ | ۳,۵۰۰ | تهران آیت الله کاشانی مهتاب ۶ |
| ۳,۰۸۹,۷۸۴ | ۳,۳۰۰,۰۰۰ | ۱,۲۰۰ | ۲۱۰,۲۱۶ | ۲,۷۵۰ | تهران اتوبان شهید همت بلوار عدل |
| ۴۶۲,۵۰۰ | ۳,۱۰۵,۰۰۰ | ۱,۱۵۰ | ۲,۶۴۲,۵۰۰ | ۲,۷۰۰ | مشهد ملک کوثر |
| ۲,۵۸۲,۸۶۹ | ۲,۷۵۵,۵۰۰ | ۳۰۰ | ۱۷۲,۶۳۱ | ۹,۱۸۵ | تهران محک |
| ۲,۲۸۰,۱۱۲ | ۲,۵۶۶,۲۰۰ | ۲,۶۰۰ | ۲۸۶,۰۸۸ | ۹۸۷ | تهران ملک خیابان پورابتهاج |
| ۲۷۱,۶۰۰ | ۲,۳۷۱,۶۰۰ | ۲,۲۰۰ | ۲,۱۰۰,۰۰۰ | ۱,۰۷۸ | ملک لواسانی فرمانیه |
| ۱,۷۷۰,۱۳۹ | ۲,۱۴۶,۲۰۰ | ۲,۱۰۰ | ۳۷۶,۰۶۱ | ۱,۰۲۲ | تهران نیاوران جنب مرکز تجاری نارون |
| ۱۹۲,۳۲۱ | ۲,۱۲۳,۴۵۰ | ۳۵۰ | ۱,۹۳۱,۱۲۹ | ۶,۰۶۷ | مازندران سلمانشهر |
| ۲۳,۸۲۱ | ۱,۷۱۹,۰۶۰ | ۴۲۰ | ۱,۶۹۵,۲۳۹ | ۴,۰۹۳ | تهران ملک گرمسار میدان ونک |
| ۷۳۶,۹۵۰ | ۱,۵۹۶,۹۵۰ | ۹۵۰ | ۸۶۰,۰۰۰ | ۱,۶۸۱ | اصفهان خیابان شمس آبادی |
| ۴۶۰,۷۱۶ | ۱,۴۴۷,۶۰۰ | ۲۸۰ | ۹۸۶,۸۸۴ | ۵,۱۷۰ | مشهد خ کامیاب |
| ۱,۳۷۶,۴۱۳ | ۱,۴۰۲,۳۷۵ | ۳۲۵ | ۲۵,۹۶۲ | ۴,۳۱۵ | مشهد آتی سنتر مشهد واحد مسکونی و اداری |
| ۱,۰۲۷,۴۸۵ | ۱,۳۴۵,۲۰۰ | ۱,۲۰۰ | ۳۱۷,۷۱۵ | ۱,۱۲۱ | تهران تورج |
| ۸۷۱,۳۳۰ | ۱,۳۲۲,۷۵۰ | ۱,۴۳۰ | ۴۵۱,۵۲۰ | ۹۲۵ | تهران سعادت آباد صراف ها |
| ۷۵۵,۷۲۱ | ۱,۲۴۹,۸۰۰ | ۲۰۰ | ۴۹۴,۰۷۹ | ۶,۳۴۹ | تهران پروژه زمین خیابان قزوین |
| ۶۹۹,۹۰۱ | ۱,۰۰۰,۰۰۰ | ۱,۰۰۰ | ۳۰۰,۰۹۹ | ۱,۰۰۰ | پروژه زمین تهران بلوار فردوس ۱۹ مرکزی پارک ارکید |

ارزش روز دارایی های شرکت NAV

| ارزش افزوده | ارزش روز کل - میلیون ریال | ارزش روز هر مترمربع | ارزش دفتری | مترائ کل | نام دارایی |
|--------------------|------------------------------|------------------------|-------------------|----------------|--|
| ۶۹۹,۹۰۱ | ۱,۰۰۰,۰۰۰ | ۱,۰۰۰ | ۳۰۰,۰۹۹ | ۱,۰۰۰ | پروژه زمین تهران بلوار فردوس ۱۹ مرکزی پارک اרקیده |
| ۲۶۰,۷۵۹ | ۹۶۵,۷۶۰ | ۲۴۰ | ۷۰۵,۰۰۱ | ۴,۰۲۴ | تبریز توانیر |
| ۵۱۹,۸۹۲ | ۹۵۰,۳۰۰ | ۱۰۰ | ۴۳۰,۴۰۸ | ۹,۵۰۳ | تبریز باغ فجر |
| ۸۳۳,۵۹۹ | ۸۹۹,۸۵۰ | ۱۵۰ | ۶۶,۲۵۱ | ۵,۹۹۹ | یادگار امام |
| ۶۸۴,۱۷۱ | ۸۰۸,۷۶۳ | ۴۸۸ | ۱۲۴,۵۹۲ | ۱,۶۵۹ | مشهد مدرس |
| ۳۸۳,۰۹۸ | ۸۰۰,۰۰۰ | ۲۰۰ | ۴۱۶,۹۰۲ | ۴,۰۰۰ | تهران ماهان بزرگراه محمد علی جناح |
| ۶۷۱,۶۲۶ | ۷۱۲,۰۰۰ | ۸۰۰ | ۴۰,۳۷۴ | ۸۹۰ | تهران سوهانک |
| ۶۱۰,۵۲۲ | ۶۶۴,۸۰۰ | ۸۰۰ | ۵۴,۲۷۸ | ۸۳۱ | تهران سوهانک |
| ۸۸,۶۰۰ | ۵۷۴,۶۰۰ | ۱,۳۰۰ | ۴۸۶,۰۰۰ | ۴۴۲ | ملک ستارخان رز |
| ۱۹۷,۰۳۴ | ۵۶۴,۲۰۰ | ۱,۴۰۰ | ۳۶۷,۱۶۶ | ۴۰۳ | پروژه زمین تهران ، جنت آباد جنوبی ۳۵ متری لاله ۱۲ متری وحدت |
| ۳۱۸,۱۶۷ | ۴۷۸,۸۰۰ | ۶۰۰ | ۱۶۰,۶۳۳ | ۷۸۸ | مشهد بلوار پیروزی پیروزی ۴۹ |
| ۱۲۸,۰۰۰ | ۴۴۸,۰۰۰ | ۱,۴۰۰ | ۳۲۰,۰۰۰ | ۳۲۰ | زمین بلوار فردوس شرق کرباسیان |
| ۳۸۴,۷۱۷ | ۴۲۰,۰۰۰ | ۲۰۰ | ۳۵,۲۸۳ | ۲,۱۰۰ | تهران ملک بزرگراه فتح |
| ۱۹۸,۸۸۷ | ۴۱۳,۵۹۵ | ۴۵۵ | ۲۱۴,۷۰۸ | ۹۰۹ | تهران هفت تیر |
| ۳۱۶,۸۴۱ | ۳۸۲,۰۵۰ | ۴۵۰ | ۱۶۵,۲۰۹ | ۸۴۹ | تهران زنجان شمالی |
| ۲۰۲,۳۲۴ | ۳۷۲,۸۴۰ | ۷۸۰ | ۱۷۰,۵۱۶ | ۴۷۸ | تهران کبکانیان |
| ۱۰۸,۵۵۳ | ۳۶۲,۴۰۰ | ۴۰۰ | ۲۵۳,۸۴۷ | ۹۰۶ | پروژه زمین کرج روبروی پاسگاه بنفشه کوچه ماندانا |
| ۳۹,۸۸۵ | ۳۵۰,۰۰۰ | ۵۰۰ | ۳۱۰,۱۱۵ | ۷۰۰ | تهران آزاد شهر |
| ۱۶۶,۶۹۰ | ۳۳۴,۶۸۰ | ۳۰ | ۱۶۷,۹۹۰ | ۱۱,۱۵۶ | تبریز - تختی |
| ۱۱۹,۴۶۲ | ۳۱۳,۸۰۰ | ۶۰۰ | ۱۹۴,۳۳۸ | ۵۲۳ | پیامبر شرقی |
| ۱۰۶,۷۷۷ | ۲۹۹,۲۰۰ | ۸۰۰ | ۱۹۲,۴۲۳ | ۳۷۴ | تهران ملک فلسطین |
| ۹۸,۰۷۰ | ۲۴۳,۰۰۰ | ۱,۰۰۰ | ۱۴۴,۹۳۰ | ۲۴۳ | تهران بلوار فردوس بلوار ایهام |
| ۹۴,۷۸۸ | ۲۱۰,۰۰۰ | ۳۵۰ | ۱۱۵,۲۱۲ | ۶۰۰ | تهران اتوبان حکیم بعد از سازمان برنامه بعد از خیابان محرابی سومین قطعه شمالی |
| ۱۵۷,۷۰۲ | ۲۰۶,۵۰۰ | ۲۵۰ | ۴۸,۷۹۸ | ۸۲۶ | کرج ملک مهر |
| ۱۲۶,۶۸۶ | ۱۸۲,۷۵۰ | ۲۵۰ | ۵۶,۰۶۴ | ۷۳۱ | تهران ملک گل افشان |
| ۸,۴۲۲ | ۱۷۹,۰۰۰ | ۲۵۰ | ۱۷۰,۵۷۸ | ۷۱۶ | اهواز کیان پارس صیاد |
| ۵۷,۱۲۴ | ۱۶۹,۳۶۰ | ۸۰ | ۱۱۲,۳۳۶ | ۲,۱۱۷ | اهواز کیانپارس جاده ساحلی |
| ۱۸,۱۴۸ | ۱۰۰,۶۶۰ | ۷۰ | ۸۲,۵۱۲ | ۱,۴۳۸ | اهواز کیانپارس جاده ساحلی |
| ۱۷,۰۰۴ | ۸۳,۳۰۰ | ۷۰ | ۶۶,۲۹۶ | ۱,۱۹۰ | اهواز کیانپارس جاده ساحلی |
| ۳۰,۲۵۸ | ۸۰,۱۹۰ | ۳۰ | ۴۹,۹۳۲ | ۲,۶۷۳ | تبریز تختی ۲ |
| ۴۵,۱۹۶ | ۷۵,۳۰۰ | ۱۵۰ | ۳۰,۱۰۴ | ۵۰۲ | خراسان جنوبی بیرجند |
| ۴,۹۱۰ | ۳۵,۷۰۰ | ۷۰ | ۳۰,۷۹۰ | ۵۱۰ | اهواز کیانپارس (امید کارون - هتل امید) |
| ۴,۸۷۱ | ۳۵,۷۰۰ | ۷۰ | ۳۰,۸۲۹ | ۵۱۰ | اهواز کیانپارس (امید کارون - هتل امید) |
| ۸,۲۱۷ | ۱۳,۶۵۰ | ۷۰ | ۵,۴۳۳ | ۱۹۵ | اهواز کیانپارس (امید کارون - مجتمع تجاری) |
| ۲۱۴,۴۷۵,۴۴۲ | ۲۵۶,۵۷۶,۹۲۸ | ۴۱,۱۵۸ | ۴۲,۱۰۱,۴۸۶ | ۴۰۲,۲۹۸ | جمع |

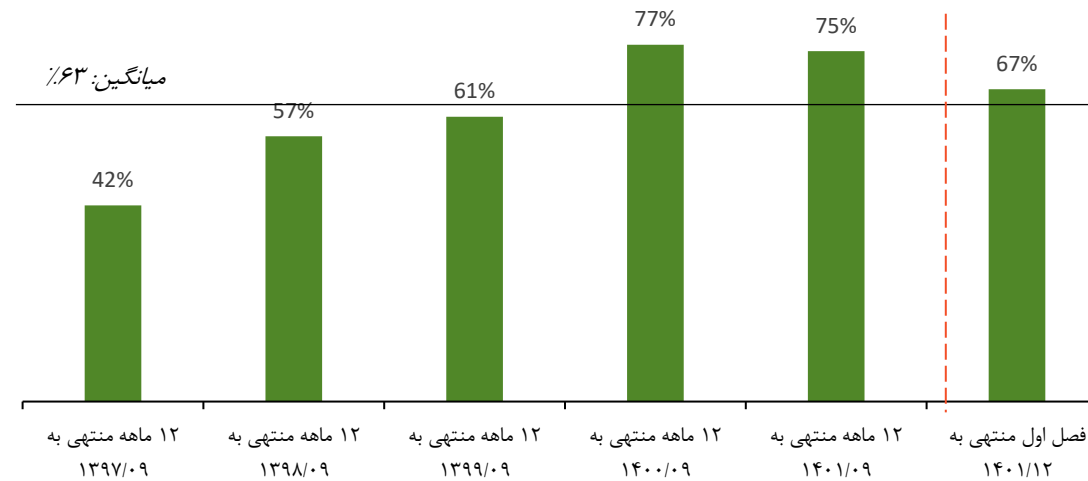
| ارزش افزوده - میلیون ریال | ارزش روز کل - میلیون ریال | ارزش روز به ازای هر متر مربع - میلیون ریال | ارزش دفتری به ازای هر متر مربع - میلیون ریال | متراژ - متر مربع | ارزش دفتری - میلیون ریال | ردیف |
|---------------------------|---------------------------|--|--|------------------|--------------------------|---------------------------------|
| ۲۱۴,۴۷۵,۴۴۲ | ۲۵۶,۵۷۶,۹۲۸ | ۶۳۸ | ۱۰۵ | ۴۰۲,۳۹۸ | ۴۲,۱۰۱,۴۸۶ | زمین نگهداری شده جهت ساخت املاک |
| ۱۹,۳۲۸,۶۳۵ | ۲۱,۱۸۹,۶۶۶ | ۱,۰۱۴ | ۸۹ | ۲۰,۹۰۷ | ۱,۸۶۱,۰۳۱ | جمع پروژه های تکمیل شده |
| ۵۵,۰۸۶,۱۸۴ | ۶۳,۱۹۲,۶۴۵ | ۳۴۸ | ۴۵ | ۱۸۱,۳۶۸ | ۸,۱۰۶,۴۶۱ | جمع پروژه های در جریان تکمیل |
| ۲۸۸,۸۹۰,۲۶۱ | ۳۴۰,۹۵۹,۲۳۹ | | | | ۵۲,۰۶۸,۹۷۸ | |

| | | |
|-------------|--|--|
| | | تاریخ: ۳۰ اردیبهشت ۱۴۰۲ - تمام ارقام به میلیون ریال می باشد. |
| ۲۵۶,۵۷۶,۹۲۸ | | ارزش روز زمین های شرکت |
| ۶۳,۱۹۲,۶۴۵ | | ارزش روز دارایی های در جریان تکمیل |
| ۲۱,۱۸۹,۶۶۶ | | ارزش روز دارایی های تکمیل شده |
| ۳۴۰,۹۵۹,۲۳۸ | | مجموع |
| ۴۲,۱۰۱,۴۸۶ | | بهای تمام شده زمین های شرکت |
| ۸,۱۰۶,۴۶۱ | | بهای تمام شده دارایی های در جریان تکمیل |
| ۱,۸۶۱,۰۳۱ | | بهای تمام شده دارایی های تکمیل شده |
| ۵۲,۰۶۸,۹۷۸ | | مجموع |
| ۲۸۸,۸۹۰,۲۶۰ | | مازاد ارزش روز دارایی ها |
| ۱,۴۹۴,۹۵۷ | | گزارش ماهانه فروردین |
| ۵۷,۹۵۴,۴۷۲ | | ارزش دفتری حقوق صاحبان سهام |
| ۳۵,۳۱۷,۰۰۰ | | سرمایه شرکت |
| ۳۴۸,۰۴۰,۶۹۸ | | NAV |
| ۱۰۱,۰۴۱,۹۳۷ | | ارزش بازار |
| ۹,۸۵۵ | | NAV به ازای هر سهم - ریال |
| ۲,۸۶۱ | | قیمت روز - ریال |
| ۲۹.۰۳٪ | | P/NAV |

مفروضات پیش بینی سود و زیان شرکت:
فرض شده است که:

- شرکت در سال مالی منتهی به ۱۴۰۲ به طور متوسط ۳۵٪ از پروژه های در جریان تکمیل و پروژه های تکمیل شده را به فروش برساند
- شرکت در سال مالی منتهی به ۱۴۰۲ ۱٪ از زمین های نگهدارنده جهت ساخت املاک را به فروش برساند.
- بهای تمام شده شرکت از میانگین حاشیه سود سال های گذشته برآورد شده است (با توجه به این که در طی سال های سپری شده ارزش دارایی های شرکت افزایش یافته است حاشیه سود شرکت با جهش خیره کننده همراه بوده است.

حاشیه سود ناخالص



پیش بینی سود و زیان شرکت

| دوره مالی | ۱۲ ماهه منتهی به ۱۳۹۷/۰۹ | ۱۲ ماهه منتهی به ۱۳۹۸/۰۹ | ۱۲ ماهه منتهی به ۱۳۹۹/۰۹ | ۱۲ ماهه منتهی به ۱۴۰۰/۰۹ | ۱۲ ماهه منتهی به ۱۴۰۱/۰۹ | فصل اول منتهی به ۱۴۰۱/۱۲ | ۱۲ ماهه منتهی به ۰۹/۱۴۰۲ |
|---|-----------------------------|-----------------------------|-----------------------------|-----------------------------|-----------------------------|-----------------------------|-----------------------------|
| املاک مشارکتی پیش فروش شده | ۴۹۵,۷۲۰ | ۱,۷۱۵,۶۵۹ | ۰ | ۰ | ۰ | ۰ | ۰ |
| فروش کلی پروژه در جریان ساخت | ۱,۱۳۲,۶۹۰ | ۱,۳۵۰,۰۰۰ | ۳,۹۹۱,۷۳۳ | ۴,۰۹۸,۹۲۲ | ۱۴,۷۲۳,۱۲۵ | ۴,۲۷۷,۵۷۳ | ۰ |
| سایر قدرالسهم | ۶۹,۸۰۰ | ۰ | ۰ | ۰ | ۰ | ۰ | ۰ |
| درآمد حاصل از فروش پروژه های تکمیل شده | ۴۳۱,۹۷۱ | ۱۰۰,۹۴۰ | ۱۶,۴۳۰ | ۲,۶۷۲,۴۱۷ | ۹۳۸,۶۱۹ | ۲,۵۸۸,۱۸۳ | ۰ |
| زمین | ۵۲۸,۷۳۳ | ۱,۱۴۲,۱۸۱ | ۰ | ۴,۱۳۵,۲۰۰ | ۲,۳۴۶,۹۰۰ | ۲,۶۳۲,۸۸۸ | ۰ |
| مجموع درآمد | ۲,۶۵۸,۹۱۴ | ۵,۰۰۸,۷۸۰ | ۴,۰۷۸,۱۶۳ | ۱۰,۹۰۶,۵۳۹ | ۱۸,۰۰۸,۷۱۴ | ۹,۴۹۸,۶۴۴ | ۴۱,۶۷۸,۸۳۱ |
| بهای تمام شده کالای فروش رفته | -۱,۵۳۷,۰۷۳ | -۲,۱۵۰,۱۰۹ | -۱,۵۷۸,۹۴۶ | -۲,۴۹۱,۸۳۰ | -۴,۴۳۴,۸۴۶ | -۳,۱۴۹,۷۸۰ | -۱۲,۴۷۳,۶۹۹ |
| سود (زیان) ناخالص | ۱,۱۲۱,۸۴۱ | ۲,۸۴۹,۶۳۵ | ۲,۴۹۰,۴۲۵ | ۸,۱۹۳,۱۵۸ | ۱۳,۵۱۲,۹۴۳ | ۶,۴۲۹,۴۷۳ | ۲۹,۲۰۵,۱۳۲ |
| هزینه های عمومی، اداری و تشکیلاتی | -۶۵,۸۷۷ | -۱۳۲,۳۵۲ | -۱۲۲,۸۹۳ | -۳۸۳,۵۸۳ | -۴۵۷,۴۳۱ | -۱۱۰,۰۰۹ | -۵۰۶,۰۴۱ |
| هزینه کاهش ارزش دریافتی ها (هزینه استثنایی) | - | ۰ | ۷۷,۷۰۶ | ۰ | ۰ | ۰ | ۰ |
| خالص سایر درآمدها (هزینه ها) ی عملیاتی | ۲۸,۱۷۱ | -۱۵۲,۷۰۴ | ۴۱,۲۵۶ | ۵۶,۶۴۴ | ۲۴,۱۷۳ | ۶,۳۳۲ | ۶,۳۳۲ |
| سود (زیان) عملیاتی | ۱,۰۸۴,۱۳۵ | ۲,۵۶۴,۵۷۹ | ۲,۴۸۶,۴۹۴ | ۷,۸۶۶,۲۱۹ | ۱۳,۰۷۹,۶۸۵ | ۶,۳۲۵,۷۹۶ | ۲۸,۷۰۵,۴۲۲ |
| هزینه های مالی | ۰ | -۵۵ | ۰ | ۰ | ۰ | ۰ | ۰ |
| درآمد حاصل از سرمایه گذاریها | ۶,۷۵۴ | ۱۷,۵۹۷ | ۰ | ۰ | ۰ | ۰ | ۰ |
| خالص سایر درآمدها و هزینه های غیر عملیاتی | ۰ | ۰ | ۲,۲۳۸ | ۱۲۴,۵۵۳ | -۲۱۹,۴۷۷ | ۳۹,۵۸۷ | ۳۹,۵۸۷ |
| سود قبل از مالیات | ۱,۰۹۰,۸۸۹ | ۲,۵۸۲,۱۲۱ | ۲,۴۸۸,۷۳۲ | ۷,۹۹۰,۷۷۲ | ۱۲,۸۶۰,۲۰۸ | ۶,۳۶۵,۳۸۳ | ۲۸,۷۴۵,۰۰۹ |
| مالیات | -۳۷,۹۷۷ | -۱۱۹,۱۵۹ | -۴۵۰,۰۰۰ | -۸۳۳,۶۹۰ | -۴۶۹,۳۰۴ | ۰ | -۲۸۷,۴۵۰ |
| سود (زیان) خالص | ۱,۰۵۲,۹۱۲ | ۲,۴۶۲,۹۶۲ | ۲,۰۳۸,۷۳۲ | ۷,۱۵۷,۰۸۲ | ۱۲,۳۹۰,۹۰۴ | ۶,۳۶۵,۳۸۳ | ۲۸,۴۵۷,۵۵۹ |
| سود هر سهم بر اساس آخرین سرمایه | ۳۰ | ۷۰ | ۵۸ | ۲۰۳ | ۳۵۱ | ۱۸۰ | ۸۰۶ |

درصد از فروش پروژه های در جریان ساخت و تکمیل شده

| ۵۰٪ | ۴۵٪ | ۴۰٪ | ۳۵٪ | ۳۰٪ | ۲۵٪ | |
|-------|-----|-----|-----|-----|-----|------|
| ۱,۰۳۹ | ۹۵۶ | ۸۷۴ | ۷۹۱ | ۷۰۸ | ۶۲۵ | ۰.۷٪ |
| ۱,۰۴۴ | ۹۶۱ | ۸۷۹ | ۷۹۶ | ۷۱۳ | ۶۳۰ | ۰.۸٪ |
| ۱,۰۴۹ | ۹۶۶ | ۸۸۴ | ۸۰۱ | ۷۱۸ | ۶۳۵ | ۰.۹٪ |
| ۱,۰۵۴ | ۹۷۲ | ۸۸۹ | ۸۰۶ | ۷۲۳ | ۶۴۰ | ۱.۰٪ |
| ۱,۰۵۹ | ۹۷۷ | ۸۹۴ | ۸۱۱ | ۷۲۸ | ۶۴۵ | ۱.۱٪ |
| ۱,۰۶۴ | ۹۸۲ | ۸۹۹ | ۸۱۶ | ۷۳۳ | ۶۵۰ | ۱.۲٪ |
| ۱,۰۷۰ | ۹۸۷ | ۹۰۴ | ۸۲۱ | ۷۳۸ | ۶۵۵ | ۱.۳٪ |
| ۱,۰۷۵ | ۹۹۲ | ۹۰۹ | ۸۲۶ | ۷۴۳ | ۶۶۰ | ۱.۴٪ |
| ۱,۰۸۰ | ۹۹۷ | ۹۱۴ | ۸۳۱ | ۷۴۸ | ۶۶۵ | ۱.۵٪ |

P/E:۲.۹

P/E:۳.۹

درصد فروش زمین نگهداری شده جهت ساخت املاک

با توجه به قیمت روز ۲۸۶۰ ریالی و سود ۸۰۶ ریالی شرکت P/E آینده نگر برآوردی برای سال مالی منتهی به آذر ۱۴۰۲، ۳.۵ برآورد می گردد.